

Breitbandportal Bayern

Gemeinde Altertheim

Übersicht über die derzeitige Breitband-Nutzung und gemeldeten Bedarf

Erstellt am: 24.08.2011

Zuständig als Breitbandpate

Petra Wilhelm

Mail: p.wilhelm@vgem-kist.bayern.de

Tel: 09306-9062-22

Oberes Tor 2

97237 Altertheim

Übersicht Gemeinde Altertheim

Nutzer	Meldungen	Unterversorgt (<1 MBit)	Erhöhter Bedarf
Unternehmen	26	6	24
Landwirtschaftliche Betriebe	7	3	7
Öffentliche Einrichtungen	0	0	0
Haushalte	135	33	0

Derzeitige Technologie (Mehrfachnennung möglich)	Meldungen	
Telefon-Modem:	3	
ISDN	23	
DSL	123	unter 0,5: 1 0,5 bis 1: 0 1 bis 3: 96 3 bis 6: 9 6 bis 10: 0 über 10: 0
WLAN	32	
WiMAX	0	
GSM/UMTS	2	
Kabel	1	
Satellit	4	

Standleitung	0	unter 0,5: 0 0,5 bis 1: 0 1 bis 3: 0 3 bis 6: 0 6 bis 10: 0 über 10: 0
Sonstiges	0	unter 0,5: 0 0,5 bis 1: 0 1 bis 3: 0 3 bis 6: 0 6 bis 10: 0 über 10: 0
Kein Internet	13	

Übersicht der Ortsteile Altertheim

- Oberaltertheim
- Steinbach
- Unteraltertheim

Ortsteil Oberaltertheim

Nutzer	Meldungen	Unterversorgt (<1 MBit)	Erhöhter Bedarf
Unternehmen	26	6	24
Landwirtschaftliche Betriebe	7	3	7
Öffentliche Einrichtungen	0	0	0
Haushalte	135	33	0

Derzeitige Technologie (Mehrfachnennung möglich)	Meldungen	
Telefon-Modem:	3	
ISDN	23	
DSL	123	unter 0,5: 1 0,5 bis 1: 0 1 bis 3: 96 3 bis 6: 9 6 bis 10: 0 über 10: 0
WLAN	32	
WiMAX	0	
GSM/UMTS	2	
Kabel	1	
Satellit	4	
Standleitung	0	unter 0,5: 0 0,5 bis 1: 0 1 bis 3: 0 3 bis 6: 0 6 bis 10: 0 über 10: 0
Sonstiges	0	unter 0,5: 0 0,5 bis 1: 0 1 bis 3: 0 3 bis 6: 0 6 bis 10: 0 über 10: 0
Kein Internet	13	

Begründung für erhöhten Bedarf in Unternehmen, Landwirtschaftlichen Betrieben, Öffentlichen Einrichtungen

- über 10 MBit/s: "größtmögliche Übertragsrate wird benötigt"
- über 10 MBit/s: "Bedarf von 24 Mbit; Objektplanungen"
- über 10 MBit/s: "Bedarf von 16 Mbit,wichtig, dass Verbindung schneller wird"
- über 10 MBit/s: "Bedarf von 16 Mbit"
- über 10 MBit/s: "Bedarf von 16 Mbit, Angebots- und Auftragsbearbeitung für Holzhandlung"
- 3 bis 6 MBit/s: "Bedarf von 6 Mbit, hohe Datenrate wg. Medienstreaming, Kameramann"
- über 10 MBit/s: "Bedarf von 16 Mbit; Freiberuflerin, Grafiken per E-Mail versenden und empfangen"
- über 10 MBit/s: "Bedarf 16 Mbit; Gasheiztechnik, Kataloge für Bestellungen laden zu langsam, Probleme beim Aufbau der Homepage"
- über 10 MBit/s: "Bedarf von 16 Mbit, Ingenieur, Zugriff zu Firmennetz"
- über 10 MBit/s: "Bedarf von 20 Mbit; beratender Volkswirt, Entertain, STL-Dateien"
- Kein weiterer Bedarf: "kein Höherer Bedarf, Transportunternehmen"
- Kein weiterer Bedarf: "Bedarf von 16 Mbit"
- über 10 MBit/s: "Bedarf von 16 Mbit; Insudrievertreter"
- über 10 MBit/s: "Bedarf von 16 Mbit, Angebote über Internet, Schleiftechnik"
- über 10 MBit/s: "Bedarf von 16 Mbit, Stickerei benötigt Stickmuster"
- 3 bis 6 MBit/s: "Bedarf von 6 Mbit, Heimarbeitsplatz, Zugang Firmennetz"
- über 10 MBit/s: "Bedarf von 16 Mbit, Internetgeschäfte und Kommunikation, Produktangebote Fliesenverlegung"
- über 10 MBit/s: "Bedarf von 16 Mbit, Bankgeschäfte3"
- über 10 MBit/s: "Bedarf von 16 Mbit, Feinwerktechnik, 3-D Zeichnungen werden von Kunden verlangt"
- über 10 MBit/s: "Bedarf von 16 Mbit. Elektrogeschäft"
- über 10 MBit/s: "Bedarf von 16 Mbit, Homeoffice"
- über 10 MBit/s: "Bedarf von 16 Mbit"
- über 10 MBit/s: "Bedarf von 16 Mbit, VPN-Zugänge müssen genutzt werden, Fernwartung"
- über 10 MBit/s: "Bedarf von 16 Mbit"
- über 10 MBit/s: "Bedarf von 16 Mbit, Autohaus, Internetgeschäfte"
- über 10 MBit/s: "Bedarf von 16 Mbit, Produktsuche, Angebote"
- über 10 MBit/s: "Bedarf von 16 Mbit"
- über 10 MBit/s: "Bedarf von 16 Mbit, Homeoffice in der IT-Branche, Download von größeren Datenmengen zur Analyse"
- über 10 MBit/s: "Bedarf von 16 Mbit, Homeoffice, Erzeugerrng Abfragen, Anträge Online an Landwirtschaftsamt"
- über 10 MBit/s: "Bedarf von 16 Mbit. Homeoffice"
- über 10 MBit/s: "Bedarf von 16 Mbit. Homeoffice"
- über 10 MBit/s: "Bedarf von 16 Mbit. Homeoffice"
- über 10 MBit/s: "Bedarf von 16 Mbit"

Ortsteil Steinbach

Keine Meldungen erfasst

Ortsteil Unteraltertheim

Keine Meldungen erfasst

Unternehmen in Altertheim

Nutzer	Meldungen	Unterversorgt (<1 MBit)	Erhöhter Bedarf
Unternehmen	26	6	24

Derzeitige Technologie (Mehrfachnennung möglich)	Meldungen	
Telefon-Modem:	0	
ISDN	5	
DSL	19	unter 0,5: 0 0,5 bis 1: 0 1 bis 3: 16 3 bis 6: 0 6 bis 10: 0 über 10: 0
WLAN	3	
WiMAX	0	
GSM/UMTS	1	
Kabel	0	
Satellit	0	
Standleitung	0	unter 0,5: 0 0,5 bis 1: 0 1 bis 3: 0 3 bis 6: 0 6 bis 10: 0 über 10: 0
Sonstiges	0	unter 0,5: 0 0,5 bis 1: 0 1 bis 3: 0 3 bis 6: 0 6 bis 10: 0 über 10: 0



Kein Internet	0	
Bedarf	24	unter 0,5: 0 0,5 bis 1: 0 1 bis 3: 0 3 bis 6: 2 6 bis 10: 0 über 10: 22

Landwirtschaftliche Betriebe in Altertheim

Nutzer	Meldungen	Unterversorgt (<1 MBit)	Erhöhter Bedarf
Landwirtschaftliche Betriebe	7	3	7

Derzeitige Technologie (Mehrfachnennung möglich)	Meldungen	
Telefon-Modem:	0	
ISDN	1	
DSL	6	unter 0,5: 0 0,5 bis 1: 0 1 bis 3: 4 3 bis 6: 0 6 bis 10: 0 über 10: 0
WLAN	1	
WiMAX	0	
GSM/UMTS	0	
Kabel	0	
Satellit	0	
Standleitung	0	unter 0,5: 0 0,5 bis 1: 0 1 bis 3: 0 3 bis 6: 0 6 bis 10: 0 über 10: 0
Sonstiges	0	unter 0,5: 0 0,5 bis 1: 0 1 bis 3: 0 3 bis 6: 0 6 bis 10: 0 über 10: 0
Kein Internet	0	
Bedarf	7	unter 0,5: 0 0,5 bis 1: 0 1 bis 3: 0 3 bis 6: 0



BREITBAND-INITIATIVE-BAYERN

		6 bis 10: 0 über 10: 7
--	--	---------------------------

Öffentliche Einrichtungen in Alterheim

Keine Meldungen erfasst

Haushalte in Alterheim

Nutzer	Meldungen	Unterversorgt (<1 MBit)	Erhöhter Bedarf
Haushalte	135	33	0

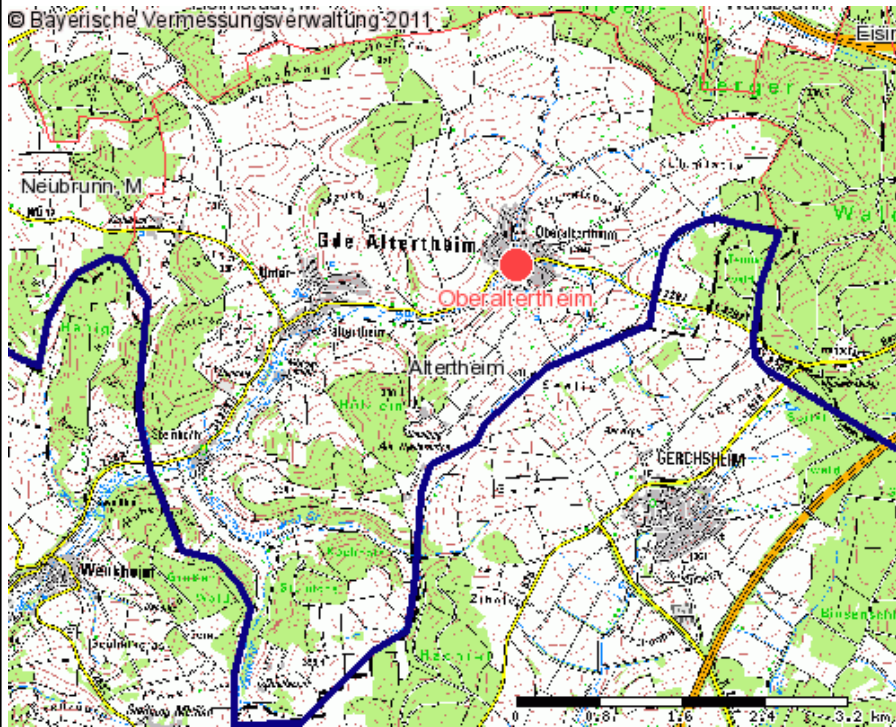
Derzeitige Technologie (Mehrfachnennung möglich)	Meldungen	
Telefon-Modem:	3	
ISDN	17	
DSL	98	unter 0,5: 1 0,5 bis 1: 0 1 bis 3: 76 3 bis 6: 9 6 bis 10: 0 über 10: 0
WLAN	28	
WiMAX	0	
GSM/UMTS	1	
Kabel	1	
Satellit	4	
Standleitung	0	unter 0,5: 0 0,5 bis 1: 0 1 bis 3: 0 3 bis 6: 0 6 bis 10: 0 über 10: 0
Sonstiges	0	unter 0,5: 0 0,5 bis 1: 0 1 bis 3: 0 3 bis 6: 0 6 bis 10: 0 über 10: 0



Kein Internet

13

Alterthaim: Unterversorgte Nutzer



Kartenthemen

- Unterversorgte Ortsteile gesamt
 - 1 bis 5 (Unternehmen, Landw. Betriebe, Öff. Einricht., Haushalte)
 - (6 bis 10 Unternehmen, Landw. Betriebe, Öff. Einricht., Haushalte)
 - 11 und mehr (Unternehmen, Landw. Betriebe, Öff. Einricht., Haushalte)

Hintergrundthemen

- Digitale Luftbildkarte (ab M. 1:10.000)
- Digitale Ortskarte (ab M. 1:10.000)
- Topografische Karte (ab M. 1:50.000 bis M. 1:10.000)
- Reg. Bez. -Grenze




- Landkreisgrenze

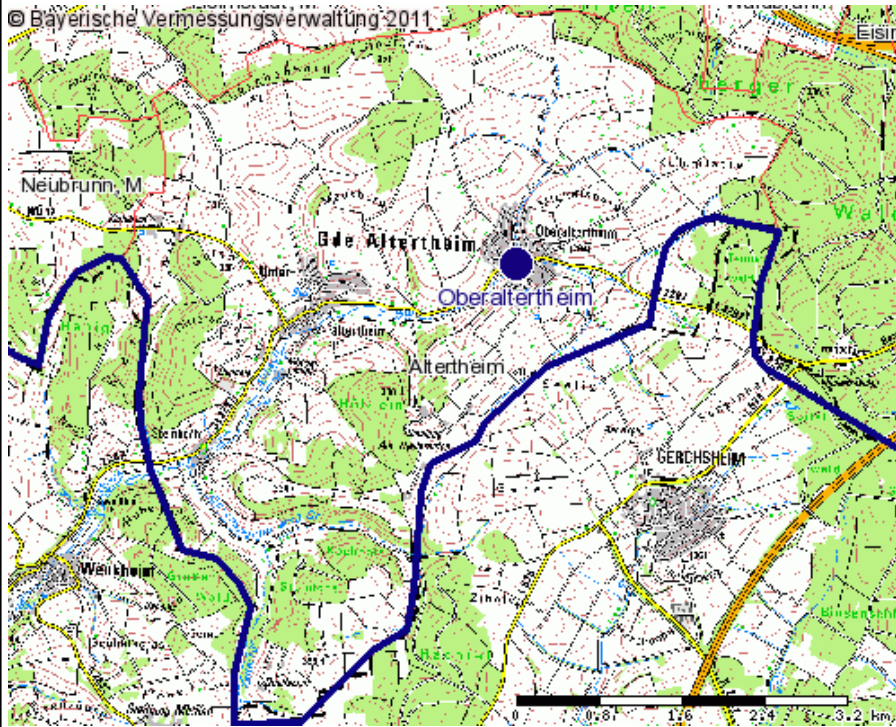


- Gemeindegrenze



Geodaten: © Bayer. Vermessungsverwaltung  powered by IHK-GIS 



Alterthaim: Erhöhter Bedarf



Kartenthemen

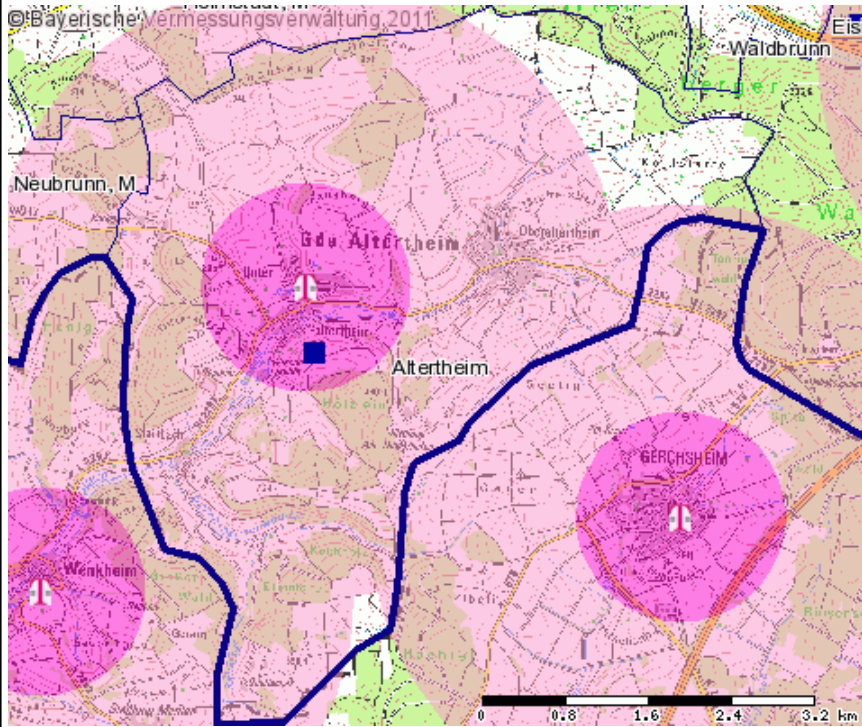
- Ortsteile mit Mehrbedarf gesamt
 - 1 bis 5 (Unternehmen, Landw. Betriebe, Öff. Einricht., Haushalte)
 - 6 bis 10 (Unternehmen, Landw. Betriebe, Öff. Einricht., Haushalte)
 - 11 und mehr (Unternehmen, Landw. Betriebe, Öff. Einricht., Haushalte)

Hintergrundthemen

- Digitale Luftbildkarte (ab M. 1:10.000)
- Digitale Ortskarte (ab M. 1:10.000)
- Topografische Karte (ab M. 1:50.000 bis M. 1:10.000)
- Reg. Bez. -Grenze
-  Landkreisgrenze
- Gemeindegrenze
- 

Geodaten: © Bayer. Vermessungsverwaltung  powered by IHK-GIS 

Alterthiem: Breitbandinfrastruktur



Kartenthemen	
<input checked="" type="checkbox"/>	HVT-Standorte
	Standort HVT Telekom
<input checked="" type="checkbox"/>	HVT-Radien
	Radius 1 km
	Radius 3 km
<input checked="" type="checkbox"/>	Standorte Deutsche Funkturm GmbH (DFMG)
	Standort DFMG
<input checked="" type="checkbox"/>	Mobilfunkstandorte Vodafone
	Freistehende Masten Vodafone
Hintergrundthemen	
<input checked="" type="checkbox"/>	Topografische Karte (ab M. 1:50.000 bis M. 1:10.000)
<input checked="" type="checkbox"/>	Reg. Bez. -Grenze
	Landkreisgrenze
<input checked="" type="checkbox"/>	Gemeindegrenze
	

Geodaten: © Bayer. Vermessungsverwaltung  powered by IHK-GIS 